



INTRODUCTION

圣堡罗家居集团 品牌介绍

High-end safety
Window and door
高端安全门窗



圣堡罗整体门窗
SINPOLO WINDOW & DOOR

BRAND PROFILE

PART ONE

品牌简介



企业简介

COMANY PROFILE

圣堡罗整体门窗创办于2003年，是定制门窗一站式解决方案供应商。企业是佛山市门窗业协会第一届&第二届会长单位、全联家具装饰业商会门窗专委会执行会长单位、广东省门业协会执行会长单位、高新技术企业、索菲亚家居集团战略投资企业。索菲亚家居股份有限公司是一家主要从事定制柜、橱柜、木门、墙地一体化、配套五金、家具家品、定制大宗业务的研发、生产和销售的公司。公司于2011年在深交所成功上市，是行业内首家A股上市公司（股票代码：002572）。

圣堡罗创新性提出“整体门窗模式”，为客户提供系统门窗、木门·墙板、智能阳光房、智能入户门系列产品，目前在广东、浙江、四川、山东拥有六大现代化智能生产基地，其选购一体化、服务一体化、家装风格一体化的服务深受市场欢迎。

高端定制，一站购齐；保修5年，全国联保；质保20年，终身维护。

圣堡罗在全国拥有近1000家授权终端门店和售后服务网点，矢志打造高端安全整体门窗。



集团架构

GROUP STRUCTURE

索菲亚家居集团

广东圣堡罗家居集团有限公司

广东圣堡罗门窗
科技有限公司

广东圣堡罗
门业有限公司

圣堡罗家居
(浙江)有限公司

四川圣堡罗门窗
有限公司

佛山市圣堡罗
材料装饰有限公司

佛山市圣堡罗
建材有限公司

山东圣堡罗
门窗有限公司

佛山市圣堡罗
营销管理有限公司

企业历程

ENTERPRISE HISTORY

起航2003



公司成立

创业之初，播种梦想
在搜索中不断成长。

引领2006



首个产品实验室成立

率先通过ISO9001:2000及
ISO14001:2004体系认证。

雄心2011



品牌形象全面提升

任达华、玛琦伉俪形象代言，
全面升级VI,ERP订单管理
品牌化路线正式开启

腾飞2013



品牌影响力迅速提升

当选佛山市门商业协会会长单位，
中国整体家居联盟主席单位，
市场、口碑双丰收

战略2016



整体门窗持续升温

深化家居定制一体化战略
连续三年荣获“双承诺活动单位”

智造2020



智能制造助力升级

ERP系统升级实现智能工厂
持续聚焦门窗安全
设立圣堡罗4.15世界门窗安全日

创新2004



专门专用 一站购齐

铝门系列产品迅速占领市场
走向全国。

改制2009



企业现代化改制元年

引入供应链管理运作模式
实现业绩高速增长。

奋进2012



确立“家居定制一体化”战略

创新体验模式，引领潮流，
获奖无数。

亮剑2015



整体门窗模式大获好评

线上线下一体化引流，VI、
SI全面升级，获多项荣誉。

宏图2018



硕果累累 声名远播

科研成果累累，跻身高新技术
企业央视、央广、机场、高铁、
高速、城区广告全国发力，
全国类店百花齐放。

砥砺2023



峥嵘二十载

与红星美凯龙签署战略合作
为王石田补垣打造《会呼吸房子》
零碳节能
第五、第六工厂顺利启动

品牌经营理念

BUSINESS PHILOSOPHY

整体门窗

SINPOLO WINDOW AND DOOR

由圣堡罗创新提出，并大力推行

整体门窗是整个家居门窗的统称，

将系统门窗、木门、墙板、智能阳光房、智能入户门等

各种风格统一产品进行有机整合。



为何选择整体门窗?

20年专业打造 为你贴心分析



整体门窗

⊕ 客单大 卖得多
THE CUSTOMER LIST SELLS A LOT

⊕ 差异化 竞争易
DIFFERENTIATED COMPETITION IS EASY

⊕ 一站购齐 更省心
IT'S EASIER TO BUY ALL AT ONE STOP

⊕ 新趋势 前景好
THE NEW TREND HAS A GOOD PROSPECT

单品类门窗

VS 产品单一客单小

VS 市场饱和无优势

VS 选购麻烦被嫌弃

VS 模式落后难发展

解决用户痛点

SOLVE USER PAIN POINTS

选购一店解决

在圣堡罗整体门窗专卖店可以一站购齐家装所需门窗产品，节省奔走多个建材市场的时间和精力，搭配选购费用更低。

风格整体搭配

整个家居所需铝合金门窗、木门及整木整装等统一风格设计，整体色彩空间搭配协调。

服务一体化

一次测量，一次安装就能解决整体家居的安装问题，统一售后服务，省心、省事、省时。

货期统一 快速安装

一站购齐家装所有门窗，统一下定，统一安装，保障货期，有利于装修进度的快速进行。

产品全屋搭配

产品品类齐全，满足家装一站购齐需求，提供门窗专业设计方案，针对性强，深受市场欢迎。

旧窗焕新

OLD WINDOWS ARE RENEWED



隔音降噪

SOUND INSULATION



保温隔热

THERMAL INSULATION



密封防水

SEALING AND WATERPROOF



防风抗压

WINDPROOF COMPRESSIVE



安全防护

SAFETY PROTECTION



美观耐用

ATTRACTIVE AND DURABLE

2小时无损焕窗 不破坏装修，即换即住

一站式解决 旧窗7大痛点

不隔音 / 不好用 / 不安全 / 不节能 / 不美观 / 漏风 / 漏水



八大空间解决方案

EIGHT SPACE SOLUTIONS

1 厨房空间解决方案

吊趟门-节省空间，进出方便，隔离油烟，清洁方便
推拉窗-通风透气，隔音隔热，抗风抗压，气密防水。
平开窗-隔音隔热，抗风抗压，气密防水。

3 卧室空间解决方案

窗纱一体平开窗-12目304不锈钢金刚纱网，防蚊防虫。
木质平开门-免漆工艺，绿色环保;48mm门扇，厚重隔音。
吊趟门-与衣帽间有效隔断，实用空音最大化。

5 书房空间解决方案

木质平开门-免漆工艺，绿色环保;48mm门扇，厚重隔音。
推拉窗-可内置百叶，灵活采光;通风透气，
明亮的阅读空间。

7 阳台空间解决方案

推拉门-抛光不锈钢滑轨灵活推拉;阻尼缓冲，安全耐用。
阳台封窗-抗风抗压，气密防水，设计典雅美观。
雨棚-遮风挡雨，透光性能好，抗冲击耐老化，简约时尚。

2 餐厅空间解决方案

折叠门-门扇全开启设计，节省空间，延伸视觉效果。
飘窗-立面造型多变，个性定制，安全私密。
阳台推拉门-窄边设计，简洁时尚，视野采光最大化。

4 卫生间空间解决方案

铝质平开门-耐腐蚀抗变形，坚固可靠，安全私密。
平开窗-安全私密，隔音隔热，抗风抗压。

6 客厅空间解决方案

入户门-沉稳厚重、精雕细刻，星级安防，多款系列可供选择。
护墙板-奢华雅致，冬暖夏凉，保温降噪，美观耐用。
全景落地窗-大视野，大采光，安全防护

8 阳光房空间解决方案

断桥隔热阳光房-高强度原生硅镁铝合金，3C双层汽车级钢化玻璃，
优质五金配件，坚固耐用，气密防水，隔音隔热;立面造型多变，
空间感强烈，通风透气。

圣堡罗整体门窗

解决整体家居门窗方案



6S高端安全门窗

HIGH END SAFETY DOORS AND WINDOWS

圣堡罗整体门窗

为安全家居赋能

高品位

名师设计，上层豪宅，生活格调

高品质

先进生产线，ERP智造系统，专业人才

高环保

E1级环保漆，国际标准认证



专业设计

无设计，不定制

专业整配

一站购齐，整体搭配

专业服务

售前贴心、售中省心、售后放心

企业三观

ENTERPRISE VIEWPOINTS



公司价值观

认真工作 快乐生活 客户满意 价值共享

公司愿景

做一流企业 做世界门窗

公司使命

为全球高端用户提供安全舒适的家居环境

作为高新技术企业，圣堡罗始终重视产品研发，拥有专业的研发团队以及多项专利技术，不断深耕技术细节，顺应时代发展的潮流，匠心本源，品质为先，追求安全性能的突破。

6项
发明专利

—
多项

行业奖项认可

—
100+

实用新型专利
及外观设计专利



2023年公司获得3项国际设计大奖

2023 Muse Design Award – 银奖获得者



2023年公司获得3项国际设计大奖

2023IF Design Award 2023Red Dot Award






圣堡罗轻奢系列无轨漂移门
SINPOLO's Luxury Series Trackless Drift Gate

荣获2023年




2023德国iF设计奖
iF Design Award 2023

2023德国红点设计奖
Red Dot Award 2023

VIP LINE 400-716-9899 | WWW.SINPOLO.COM





DISCIPLINE PRODUCT
CATEGORY BUILDING TECHNOLOGY

DESIGN AWARDS
2023

AFFORDABLE LUXURY SERIES
TRACKLESS DRIFT GATE

Trackless Drift Gate

DESIGN
Shengxing System Window Design Co., Ltd.
110000 Hangzhou, China

CLIENT / MANUFACTURER
Shengxing System Window Design Co., Ltd.
Hangzhou, China





Certificate
Red Dot Winner 2023

Affordable Luxury Series

Trackless Drift Gate

Shengxing System Window Design Co., Ltd.
110000 Hangzhou, China

Shengxing System Window Design Co., Ltd.
110000 Hangzhou, China

认证



Wind retension Water Leak retension and Wind press, Passed the standard of EN14351-1:2006+A2:2016

STATEMENT
No. 84-02 CP 887-2364

It has been established that the contractor (product) **Aluminum window** Type: **Broken bridge cover window** is in conformity with the standard EN 14351-1:2006+A2:2016.

Product Design: Aluminum alloy Broken bridge cover window, outer glass panelling, warming system.

Issued on: For construction in domestic and commercial locations under system 1.

It is issued on the basis of:

- Guangdong Sino Polo Home Group Co., Ltd.
- Guangdong Sino Polo Door and Window Technology Co., Ltd.

Manufacturer: Guangzhou Sino Polo Home Group Co., Ltd. (Guangdong Sino Polo Home Group Co., Ltd.)

Manufacturer's address: No. 16 Fenghuang Garden, National Ecological Industrial Park, Daoan Town, Nansha, Foshan, Guangdong, China.

Product name: Aluminum door.

Product features: 1 series, 2 series, 3 series, 7 series, 10 series, 12 series, 15 series, 17 series, 20 series, 22 series, 24 series, 26 series, 28 series, 30 series, 32 series, 34 series, 36 series, 38 series, 40 series, 42 series, 44 series, 46 series, 48 series, 50 series, 52 series, 54 series, 56 series, 58 series, 60 series, 62 series, 64 series, 66 series, 68 series, 70 series, 72 series, 74 series, 76 series, 78 series, 80 series, 82 series, 84 series, 86 series, 88 series, 90 series, 92 series, 94 series, 96 series, 98 series, 100 series.

Test report: ICR/VC/UA241120

Test conducted by: Guangzhou Sino Polo Home Group Co., Ltd.

Issue date: 20.11.2024

Expiration date: 20.11.2026

CE Marking: This certificate is issued in accordance with the CE Marking Regulation (EU) No. 305/2011 and applies to the CE Marking of the product.

CE认证

Verification of Conformity
No. ICR/VC/UA241120

Name and address of Applicant: Guangzhou Sino Polo Home Group Co., Ltd. No. 16 Fenghuang Garden, National Ecological Industrial Park, Daoan Town, Nansha, Foshan, Guangdong, China.

Name and address of manufacturer: Guangzhou Sino Polo Home Group Co., Ltd. No. 16 Fenghuang Garden, National Ecological Industrial Park, Daoan Town, Nansha, Foshan, Guangdong, China.

Product name: Aluminum door.

Product features: 1 series, 2 series, 3 series, 7 series, 10 series, 12 series, 15 series, 17 series, 20 series, 22 series, 24 series, 26 series, 28 series, 30 series, 32 series, 34 series, 36 series, 38 series, 40 series, 42 series, 44 series, 46 series, 48 series, 50 series, 52 series, 54 series, 56 series, 58 series, 60 series, 62 series, 64 series, 66 series, 68 series, 70 series, 72 series, 74 series, 76 series, 78 series, 80 series, 82 series, 84 series, 86 series, 88 series, 90 series, 92 series, 94 series, 96 series, 98 series, 100 series.

Test report: ICR/VC/UA241120

Test conducted by: Guangzhou Sino Polo Home Group Co., Ltd.

Issue date: 20.11.2024

Expiration date: 20.11.2026

UKCA Marking: This certificate is issued in accordance with the UKCA Marking Regulation (EU) No. 305/2011 and applies to the UKCA Marking of the product.

UKCA认证

STANDARDSMARK LICENCE

SAI Global hereby grants: Sunglas Technics Co., Ltd.

Manufactured by: No. 16 Fenghuang Garden, National Ecological Industrial Park, Daoan Town, Nansha, Foshan, Guangdong, China.

StandardsMark Licence

Product name: AS/NZS 4662:2012 - Insulating glass units. This certification excludes Section 3 Glazing.

Issue date: 12 March 2023

Expires: 12 April 2028

Originality Certified: 1 May 2017

Current Certification: 2 February 2022

SAI GLOBAL

澳洲认证

CSA GROUP

Certificate of Compliance

Certificate No.: R222250

Master Contract: 305234

Project: R222250

Issue Date: 2023-04-27

Product: Guangzhou Sino Polo Home Group Co., Ltd. (Guangdong Sino Polo Home Group Co., Ltd.)

Manufacturer: Guangzhou Sino Polo Home Group Co., Ltd. (Guangdong Sino Polo Home Group Co., Ltd.)

Product Name: AS/NZS 4662:2012 - Insulating glass units. This certification excludes Section 3 Glazing.

Product Features: 1 series, 2 series, 3 series, 7 series, 10 series, 12 series, 15 series, 17 series, 20 series, 22 series, 24 series, 26 series, 28 series, 30 series, 32 series, 34 series, 36 series, 38 series, 40 series, 42 series, 44 series, 46 series, 48 series, 50 series, 52 series, 54 series, 56 series, 58 series, 60 series, 62 series, 64 series, 66 series, 68 series, 70 series, 72 series, 74 series, 76 series, 78 series, 80 series, 82 series, 84 series, 86 series, 88 series, 90 series, 92 series, 94 series, 96 series, 98 series, 100 series.

Test Report: ICR/VC/UA241120

Test Conducted By: Guangzhou Sino Polo Home Group Co., Ltd.

Issue Date: 20.11.2024

Expiration Date: 20.11.2026

CSA Marking: This certificate is issued in accordance with the CSA Marking Regulation (EU) No. 305/2011 and applies to the CSA Marking of the product.

CSA认证

六大智造基地

INTELLIGENT MANUFACTURING BASE

近十万平方米生产基地

最高效的生产流水线，交期稳定，品质稳定，效率更高

铝合金门制造基地

广东省3.5万㎡
日产800套/天



铝合金门窗制造基地

广东省2.5万㎡
日产600套/天



整装木门制造基地

浙江省2.5万㎡
日产900套/天



金属入户门制造基地

浙江省1万㎡
日产300套/天



铝合金窗制造基地

四川省1.2万㎡
日产300套/天



铝合金门窗制造基地

山东省1.2万㎡
日产400套/天





圣堡罗整体门窗
SINPOLO WINDOW & DOOR

PRODUCT INTRODUCTION

产品介绍

PART TWO



产品系列

PRODUCT RANGE

圣堡罗整体门窗

高端定制 | 一站购齐 | 系统设计 | 团队稳定 | 智造工厂

系统门窗

SYSTEM DOORS AND
WINDOWS



木门·墙板

PACKAGED WOODEN
DOOR



智能阳光房

INTELLIGENT SUNLIGHT
ROOM



智能入户门

INTELLIGENT ENTRANCE
DOOR



SYSTEM DOORS AND
WINDOWS

系统门窗

高端安全门窗



核心技术·12道工序

独特技术和不断创新的产品供应系统，为您开发
一个理想的门窗系统方案



01 精工实测

圣堡罗专业测量人员严守毫米级测量标准



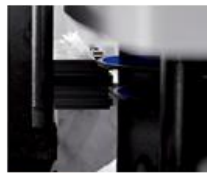
02 型材检测

根据工艺要求，严守圣堡罗360选材标准检测



03 框扇切割

双头切割锯切割，全自动下料，精准校对



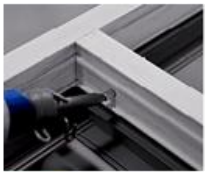
04 中梃端面冲铣

圣堡罗数码精控断面铣床，90度匀速铣削



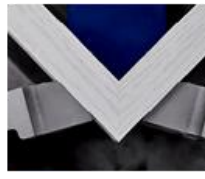
05 孔槽冲铣

数码冲铣作业，对框料槽和连接孔(微米冲铣)



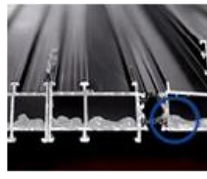
06 中梃紧固

中梃链接件加固处理，确保牢固性和密封性



07 合框组角

窗框窗扇分别组角，微米级阶差控制



08 注胶延时检测

专用密封胶注胶，24小时后检测，确保品质



09 密封胶装配

装配等压胶条、压边胶条弹性密封胶条等密封件



10 五金装配

进口五金配件豪华装配，确保使用寿命



11 玻璃组装

玻璃垫块配合胶条定位组装，精准密封打胶



12 成品工序质检

对门窗各个细节指标进行检测，严格把控质量

系统门窗产品优势

4级 静音：
Rw=35dB

8级 密封：
Q<0.3m³/ (m·h)

6级 水密性：
P≥700Pa

9级 抗风：
P≥5.0kPa

加厚⁺ 稳重抗风

THICKENING STEADY WIND

框体加厚设计，大幅强化框体稳固性能，坚固耐用，进一步提升整体窗抗风压系数

密封⁺ 窗框贴合紧密

THE WINDOW FRAME FITS TIGHTLY

360度无死角，框边角不留缝隙，贴合紧密，防潮耐用

静音⁺ 保温隔热

MUTE THERMAL INSULATION

七腔体静音框体+高分子PA66隔热条+中空玻璃组合，更静音、更隔热

抗压⁺ 超大框体

COMPRESSIVE OVERSIZED FRAME

超大框体厚度+内置多层加强筋，超强抗风压性能

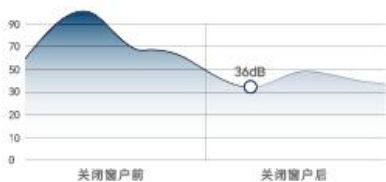
SOUND

INSULATION DENOISE

隔音降噪 静享睡眠

先进的全自动合片技术，结合双层中空钢化玻璃优质胶条全方位隔音降噪，静享时光，静享睡眠

室内 室外 降噪
36 dB / 74 dB / 40 %

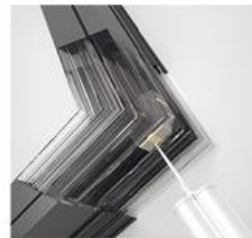




THERMAL INSULATION BROKEN BRIDG

断桥结构 保温隔热

型材采用多段断桥冷热节能结构，结构稳定，
强化保温性能、隔音隔热性能





SOLID SEAL

FEAR WIND RAIN

稳固密封 无惧风雨

选用国标6063-T5, A级铝棒, 结合我司注胶工艺拼接, 加倍提升整窗稳固性, 狂风暴雨也能从容不变

HIDDEN

THREE-STEP DRAINAGE

隐藏式 三级阶梯引流排水

型材轨道错落有致，高低起伏呈阶梯状，高效引导水流流向，经优质金属排水盖排出，科学实践，排水无忧



GLASS

SOUND INSULATION

优势玻璃 隔音隔热

圣堡罗全部使用信义玻璃（全球玻璃产业链的主要制造商之一），采用圣堡罗汽车级钢化玻璃标准，安全可靠





HARDWARE

DURABLE

进口五金 经久耐用

工艺精湛，带来金属质感，多蘑菇头锁点连接，防盗密封系数增加，万次灵活开启测试，带来超长使用寿命

合作供应商

HOPPE 



HOPO



SIEGENIA
brings spaces to life



PACKAGED WOODEN
DOOR

木门·墙板

高端安全门窗



木门产品优势

ADVANTAGES OF WOODEN DOORS

精选·优质实木

材质轻韧稳定、纹理直、易加工、防腐力强、不受白蚁蛀食，强度适中，防水防潮效果好



承重性好



结构严密



防潮耐磨



不易变形



耐腐蚀

门框贴合紧密

360度无死角，实木门框边角不留缝隙，贴合紧密，防潮耐用

静音设计加厚门扇厚度

48mm门扇厚度，与世隔绝的隔音效果，门扇不易变形

门扇抗压性强

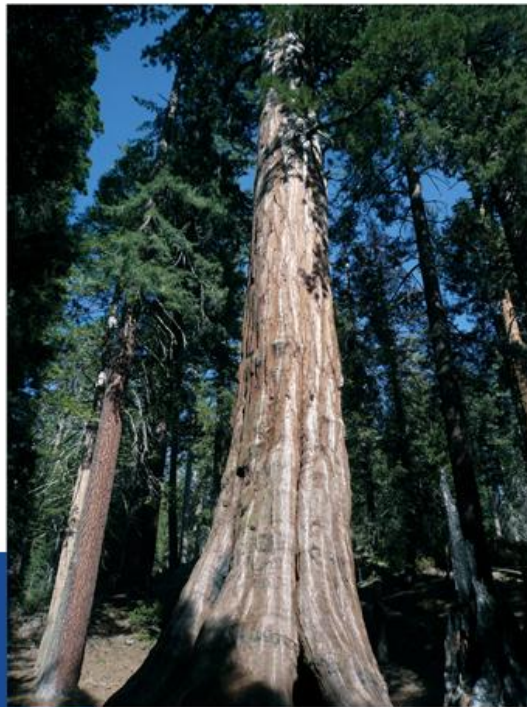
门芯板由高温高压处理，经过严格的湿温控制标准，不易变形稳定性强

门板色皮耐刮痕易打理

精选优质面材，色泽艳丽，耐磨防潮更经久耐用，美观时尚

重量减轻

体现图书馆级的安静，环保使用寿命长，关门无声



木门产品理念

WOODEN DOOR PRODUCT CONCEPT

构建健康新主张

圣堡罗木门以“原生态呵护健康”核心理念，深入到研发和生产体系中去，层层解码，段段剥离，直指易感染人群的健康问题，重构门窗行业的消费需求。

用技术打造，用数据来验证，最终形成“健康、美学品质”的产品核心价值点，只为给您安心落意的健康家居。



CARE FOR
HEALTH.



Full solid wooden door disassembly



1. Solid wood edge cover

2. I-shaped solid wood panel

3. 1.8mm U-shaped steel

4. Solid wood core board

5. 48mm solid wood sash panel



Solid wood composite door Feature

1. Stable structure with extremely strong anti-deformation ability

The multi-layer solid wood board offsets the natural internal stress of wood through the "cross-laminated" process. It is already less prone to deformation and cracking than solid wood. The large thickness of 48MM further enhances the overall rigidity.

2. GOOD SOUNDS INSULATION

Soundproofing: 28dB, meets DIN 4109 high-efficiency standard.

3. High durability, impact and abrasion resistance

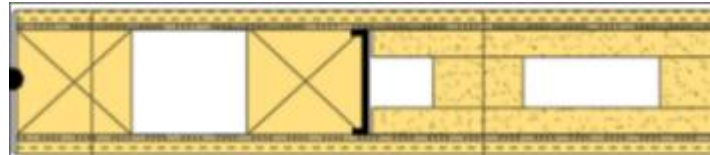
Solid wood composite door under heavy impact (150-250 kg/cm²) without deformation.

4. Excellent load-bearing performance, suitable for heavy-duty scenarios

The 48MM thickness gives it extremely high modulus of rupture and modulus of elasticity, enabling it to bear a large weight load without being easily bent.

5. GOOD ENVIRONMENTAL STABILITY

Core thickness tolerance $\pm 0.1\text{mm}$,
Formaldehyde emission meets E1 standard.



5-layer structure + metal bracket
5层结构

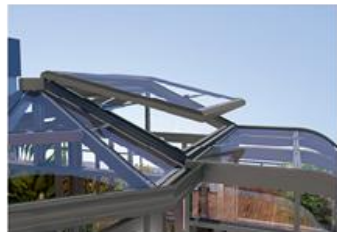
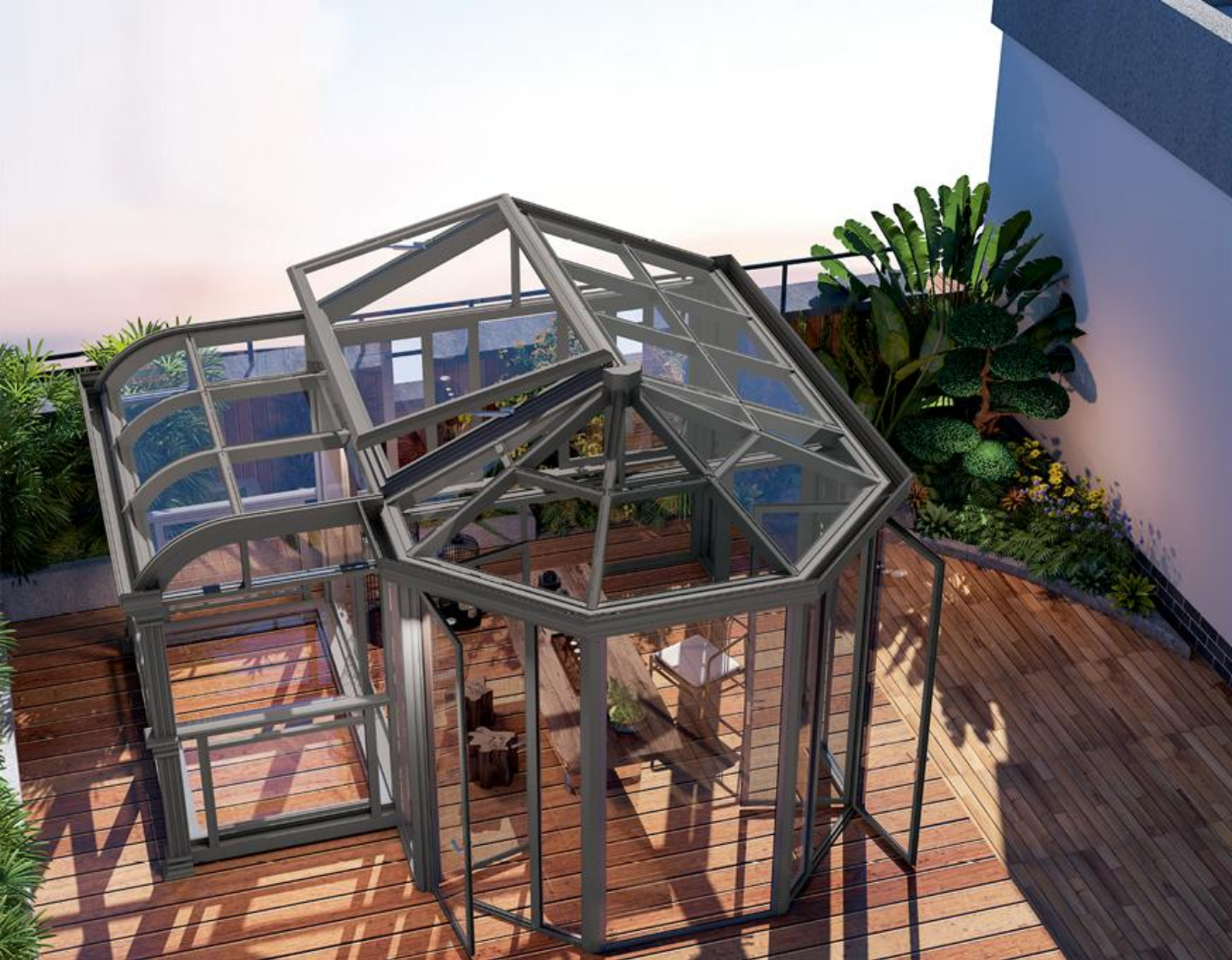


INTELLIGENT SUNLIGHT
ROOM

智能阳光房

高端安全门窗





安全

Security

优质国标原生硅镁铝合金断桥型材，坚实耐用

采光

Lighting

设计简约时尚，立面造型多变，空间感强，大通风采光

密封

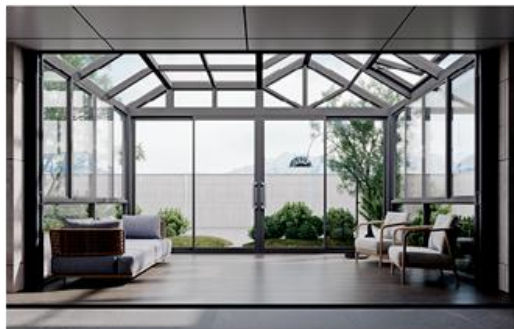
Sealup

双重防水结构，幕墙结点工艺，
密封不渗漏

智能

Intelligence

可配置电动百叶，电动天窗
(风感、雨感) 控制
联动智能生活





INTELLIGENT ENTRANCE
DOOR

智能入户门

高端安全门窗



Elegant design

设计高雅

造型美观，线条流畅，款式新颖，美观大方，富有艺术感

Strong security

安全性强

指纹密码锁、防撬边工艺，结构稳固结实抗冲压，加固防盗

Corrosion resistance

耐热耐腐蚀

专用铜门材料或304板材耐腐蚀，耐热耐高温及耐低温

Strengthening hardware

加强五金

科学设计，加厚立体厚重门铰，180度开启，超强承重力





圣堡罗整体门窗
SINPOLO WINDOW & DOOR

STORE IMAGE

PART TREE

专卖店形象



店面形象

STORE IDENTITY



圣堡罗整体门窗
SINPOLO WINDOW & DOOR

高端安全门窗



High-end safety
window and door



创立于
2003



全国覆盖
1K+家门店



二十年
终身维护



终端店面SI设计形象

SI DESIGN IMAGE OF TERMINAL STOREFRONT

千家圣堡罗专卖店竭诚服务

战略合作伙伴

COOPERATIVE PARTNER

圣堡罗全球化

作为门窗行业十大品牌之一，携手全国多个知名企业共同协作，本着家居安全第一的原则，为客户共建更加美好的家居环境





圣堡罗整体门窗
SINPOLO WINDOW & DOOR

BRAND PROMOTION

PART FOUR

品牌推广



广告推广·网络平台

ADVERTISING PROMOTION NETWORK PLATFORM



天猫平台



百度推广



搜狗推广



360推广



神马推广



微信视频号



今日头条



UC头条



抖音



小红书



新浪微博



腾讯



网易



搜狐



凤凰网



慧亚

电视栏目 CCTV2

TV COLUMN CCTV2

代言人任达华、琦琦

广告宣传片

CCTV2《交换空间》栏目

黄金时段热播





圣堡罗高铁品牌专列

HIGH SPEED RAILWAY BRAND SPECIAL TRAIN

铁品牌专列广告覆盖行李架、头枕巾、橱窗海报、
桌板贴、车门贴、电子屏、语音播报等专列推广





机场广告投放

AIRPORT ADVERTISEMENT

全国12大机场LED大屏幕广告投放

城市	媒体位置	画面尺寸/m	媒体数量 块	画面停留 秒/幅	基本频次 次/天	单循环时长 分钟/次
北京	T3航站楼出租车等候区(国内+国际)	10.240×2.3014	2	约5秒	240	4
上海	上海虹桥机场出租车等候区	3.072m×1.536m	10	约5秒	240	4
深圳	深圳机场出租车等候区	9.984×2.880	1	约5秒	240	4
成都	T2航站楼国内到达A、B出口	4.224×4.992	2	约5秒	240	4
西安	T2航站楼国内行李厅出口正上方	13.184×1.536	1	约5秒	240	4
武汉	武汉天河国际机场出租车等候区	3.264×5.760	2	约5秒	240	4
沈阳	沈阳国际机场T3航站楼	1.5×10.02	1	约5秒	240	4
青岛	青岛机场T1航站楼2号门出口	10.240×2.304	1	约5秒	240	4
厦门	厦门T3机场出租车等候区	6.144×1.536	4	约5秒	240	4
福州	福州机场到达4号门	9.984×1.920	1	约5秒	240	4
海南	海口美兰机场到达3号门出口	9.6×2.24	1	约5秒	240	4
海南	三亚机场出口	9.6×2.24	1	约5秒	240	4



亚洲第一巨幕广告投放

ASIA'S FIRST BIG SCREEN ADVERTISING

媒体	投放面积
重庆地标江北区 观音桥	3788m ²
播放时间、频次	
8:30-22:00 60次/天 15秒/次	





高铁12306问询服务中心魔方柱广告

ADVERTISING OF HIGH-SPEED RAILWAY SERVICE CENTER

广州南站+深圳北站+长沙南站服务台广告投放

站点	媒体编号	媒体位置	媒体尺寸(宽*高*面)	媒体数量	媒体形式
广州南站	GZN-HC-D01	三层候车大厅东侧服务中心	2.02m*3.45m*3	1根/3面	240次/天 5秒/次 4分钟/轮
广州南站	GZN-CZ-D01	一层出站大厅东侧服务中心	2.02m*3.45m*3	1根/3面	240次/天 5秒/次 4分钟/轮
深圳北站	SZB-HC-Z01	候车大厅中央服务中心	2.02m*3.45m*3	1根/3面	240次/天 5秒/次 4分钟/轮
长沙南站	CSN-HC-D01	候车大厅东侧服务中心	2.02m*3.45m*3	1根/3面	240次/天 5秒/次 4分钟/轮
长沙南站	CSN-CZ-X01	出站大厅西侧服务中心	2.02m*3.45m*3	1根/3面	240次/天 5秒/次 4分钟/轮






中央人民广播电台

CENTRAL PEOPLE'S BROADCASTING STATION

“经济之声” 栏目

中国唯一一套覆盖全国的财经专业媒体

覆盖全国3亿多

以城市为主体的广播 



户外广告投放

BRAND COMMUNICATION ACTIVITIES

户外广告覆盖至

大型卖场、公交车站、车体广告、小区灯箱，
路灯灯柱广告等一系列广告推广





[体育赛事赞助]

由广东省体育局主办，广东省篮球协会、顺德区文化体育局、顺德中正辉煌运动俱乐部承办
圣堡罗整体门窗赞助支持的广东省男子篮球联赛

展会活动推广

EXHIBITION PROMOTION

行业首创“整体门窗”的圣堡罗，作为拥有20年经验积淀的定制门窗品牌，为广大参展商带来新一代的沉浸式空间体验



中国国际门业展览会

北京



中国建博会（上海）

上海



中国定制家居展

广州



中国建博会（广州）

广州

设计X家居盛典·2021金腾奖

A GRAND CELEBRATION OF HOME DESIGN

暨圣堡罗旧窗焕新品牌发布会

🕒 2021.10.20 📍 深圳



33万+

LIVE VIDEO



8万+

LIVE PICTURE



400+

参与设计师人数

DESIGNER





“爱心守护亿万家”

LOVE TO PROTECT MILLIONS OF FAMILIES

安全公益中国行发布会

·标配窗户安全带

·200万条安全带免费送



2019.7.19



广州塔





“设立圣堡罗4·15”

LDESIGN SINPOLO APRIL 15

世界门窗安全日

- 坚守公益初心 守护门窗安全
- 415国家安全教育日



2020.4.15



顺德万怡酒店



品牌IP日活动推广

BRAND COMMUNICATION ACTIVITIES

与终端促销活动紧密配合

圣堡罗整体门窗X《旧窗焕新》



圣堡罗全国战略经销商营销峰会



圣堡罗4·15世界门窗安全日

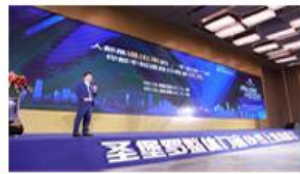
新浪家居实时播报

04-15 16:30

圣堡罗415世界门窗安全日·换窗焕新活动正式启动



4月15日,由新浪家居携手圣堡罗门窗联合主办的「旧窗焕新,安全人居」主题论坛在圣堡罗第十五届全国战略经销商峰会举行,同时,圣堡罗415世界门窗安全日·换窗焕新活动正式启动,呼吁大众关注门窗安全,为美好生活保驾护航。



LEJU 乐居家居

新浪家居



扫码了解更多

“冠军的新家”系列品牌传播活动

BRAND COMMUNICATION ACTIVITIES

与终端促销活动紧密配合

圣堡罗整体门窗X《冠军的新家》

武大靖家装指定门窗品牌

武大靖别墅用圣堡罗门窗产品150+万元

武大靖

2022北京冬奥会冠军

短道速滑国家队长



冠军之选·奥运冠军系列

BRAND COMMUNICATION ACTIVITIES

品牌传播活动与终端促销活动紧密配



自由式滑雪空中技巧世界冠军 程爽



短道速滑世界冠军 林孟



速度滑冰世界冠军 林雪



自由式滑雪空中技巧世界冠军 王心迪



滑雪世界冠军 郭丹丹



短道速滑世界冠军 孔雪

冠军之选·奥运冠军系列

BRAND COMMUNICATION ACTIVITIES

品牌传播活动与终端促销活动紧密配



自由式滑雪空中技巧世界冠军 程爽



短道速滑世界冠军 林孟



速度滑冰世界冠军 林雪



自由式滑雪空中技巧世界冠军 王心迪



滑雪世界冠军 郭丹丹



短道速滑世界冠军 孔雪

中国首个0能耗住宅
王石&田朴珺别墅全屋门窗优选圣堡罗

万科集团打造的中国首个正产能住宅
发起人：王石 (万科创始人 万科公益基金会董事长)





圣堡罗整体门窗
SINPOLO WINDOW & DOOR

CUSTOMER CASE PRESENTATION

客户案例展示

PART FIVE



PROJECT REFERENCE 工程案例

Vancouver, Canada

The villa is located next to the forest.



PROJECT REFERENCE 工程案例

Vancouver, Canada

The villa is located next to the forest.



PROJECT REFERENCE 工程案例

Melbourne, Australia

Luxury house



CDB-U 71634

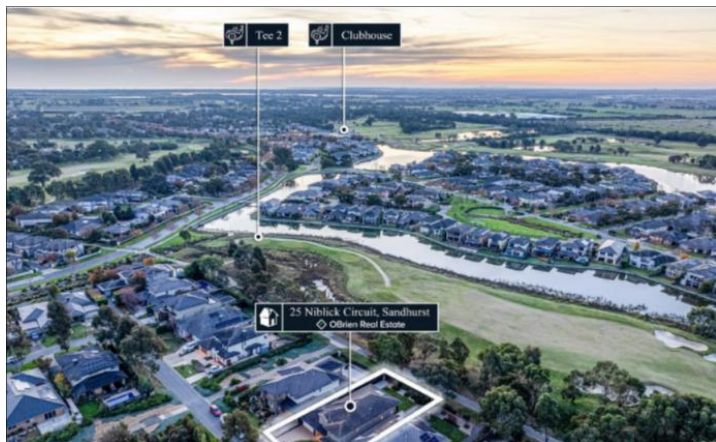
CLIENT: **PROPOSED RESIDENCE**
AT
Lot 6628 (No.40) Rally Street,
Tarneit Vic. 3029
FOR
Chetan + Ruba Jobanputra

CLIENT: **PROPOSED RESIDENCE**
AT
Lot 223 Volley Street
TARNEIT
FOR
Pravinkumar & Truptiben Patel

CLIENT: **PROPOSED RESIDENCE**
AT
Lot 6609 Edith Street
TARNEIT
FOR
Monik Thacker

PROPOSED NEW RESIDENCE

LOT 5119 Jagged Circuit
Tarnett
FOR
Darshil Paresbhai Rachchh



PROJECT REFERENCE 工程案例

Hanio, Vietnam

Luxury house



PROJECT REFERENCE 工程案例

Hanio, Vietnam

West lake house



PROJECT REFERENCE 工程案例

Medan, Indonesia

Big house in Medan



PROJECT REFERENCE 工程案例

Sihanoukville, Cambodia

Won Majestic Resort Sihanoukville Hotel



PROJECT REFERENCE 工程案例

Mexico



CTYD Hotel



PROJECT REFERENCE 工程案例

Malaysia

The Regalia Hotel Penang



PROJECT REFERENCE 工程案例

VIETNAM

Wyndham Grand
Condotel Hotel



PROJECT REFERENCE 工程案例

Thailand

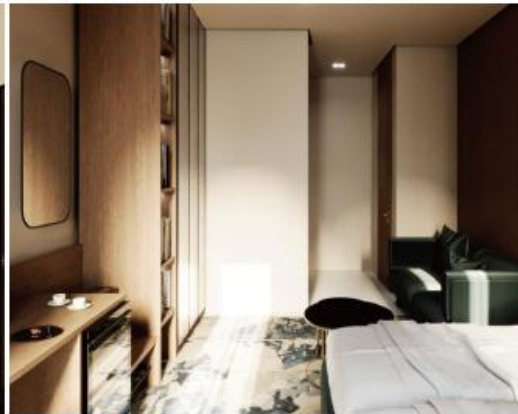
After Rain Resort Hotel



PROJECT REFERENCE 工程案例

Kyrgyzstan

ATA Business Hotel



PROJECT REFERENCE 工程案例

QATAR

Al Saad Suite Doha



PROJECT REFERENCE 工程案例

Saudi Arabia

Amaala Four Seasons Hotel



PROJECT REFERENCE 工程案例

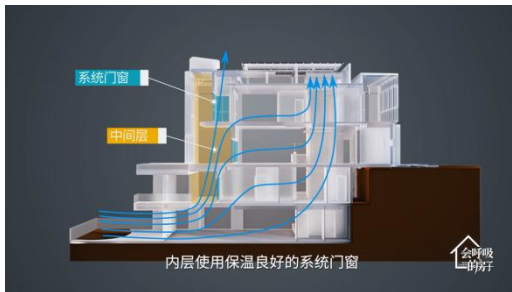
广东 深圳

Guangdong, Shenzhen

王石&田朴珺会呼吸的房子

深圳万科十七英里

设计师：钱源（万科城市研究院院长）



PROJECT REFERENCE 工程案例

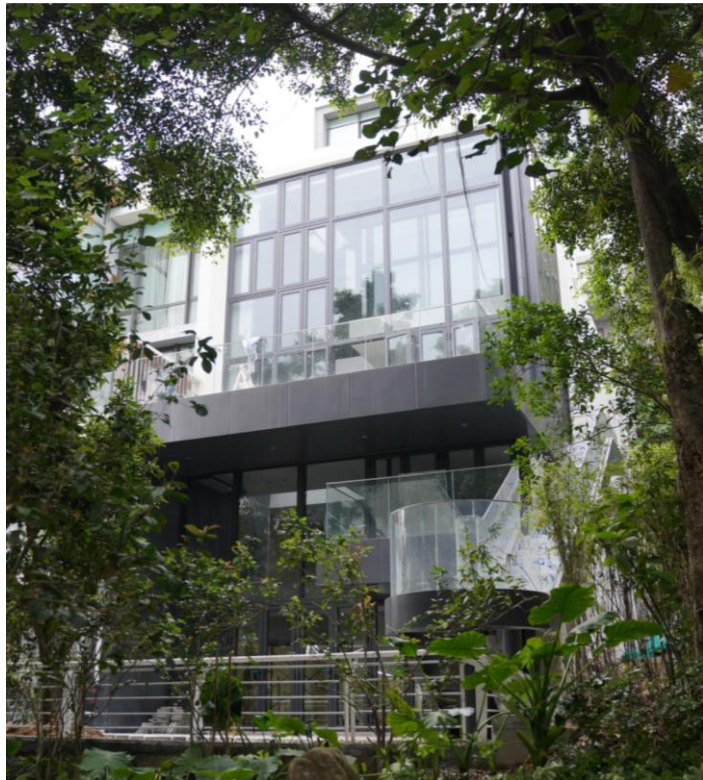
广东 深圳

Guangdong, Shenzhen

王石&田朴珺会呼吸的房子

深圳万科十七英里

设计师：钱源（万科城市研究院院长）



广东 佛山

Guangdong, Shenzhen

美的君兰江山



老人房
老人房
阳光斜窗 享受休闲时光



客房
客房
城市推出口 新自由的风



茶室
茶室
全景落地窗 体验慢时光



主卧
主卧
落地窗 赏日月落



客厅
客厅
全景落地窗 高级感拉满

PROJECT REFERENCE 工程案例

广东 珠海

Guangdong, ZhuHai

体操奥运冠军李珊珊珠海新居
湾仔峰景湾

[李珊珊]

平衡木女王成套最高难度世界纪录保持者
广东第16届亚运会江门市第001号火炬手
世界杯巴塞罗那平衡木和自由操双冠
北京奥运冠军



PROJECT REFERENCE 工程案例

广东 深圳

Guangdong, Shenzhen



深圳世博服务公寓东湾城第二期
走廊橱柜|厨房橱柜|步入式衣柜|浴室梳妆台
1200套



广东 广西

Guangdong, Guangxi



Paiyang松桃苗族白羊山饭店森林公园
橱柜|墙板
20套



广东 河源

Guangdong, Heyuan



午夜葡萄酒店, Chunmuyuan 小镇

走廊橱柜|厨房橱柜|书架|门 4287套



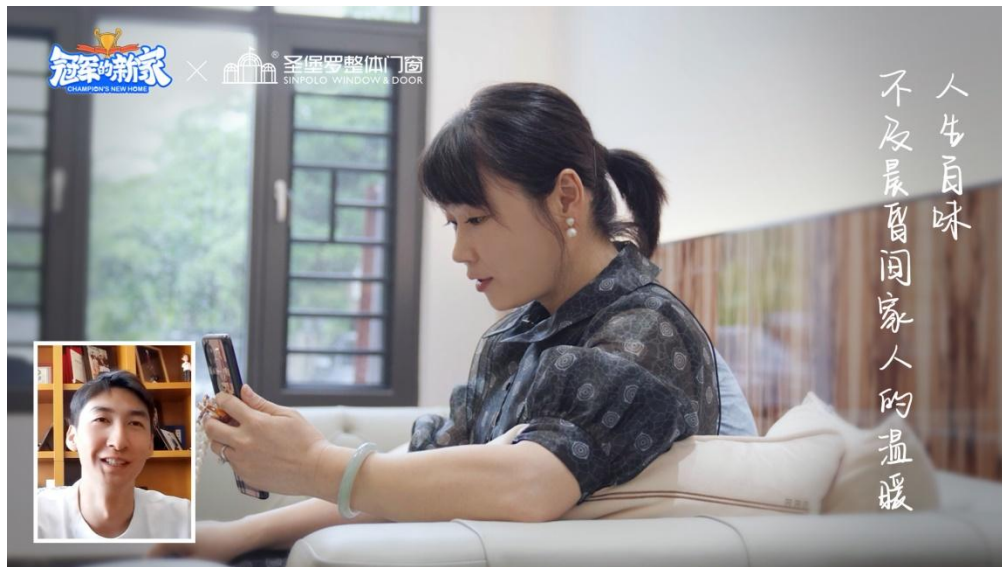
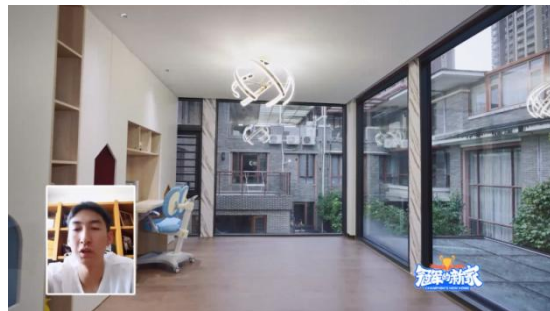
广东 惠州

Guangdong, ZhuHai

短道速滑冬奥冠军武大靖惠州别墅

[武大靖]

2022北京冬奥会冠军
短道速滑男子500米世界冠军
短道速滑国家队长



PROJECT REFERENCE 工程案例

广东 深圳

Guangdong, Shenzhen

退休老兵安全幸福家

幸福家改造 · 设计公益行

著名设计师：三米、张阳



PROJECT REFERENCE 工程案例

北京

Beijing

资深媒体人星屋大改造

[闫虹] 屋主
设计进化总经理兼执行总编

[吕爱华] 设计师
著名设计师

[孟也] 设计顾问
著名设计师



内蒙古 呼伦贝尔 扎兰屯

ZHALANTUN, HULUNBUIR, INNER MONGOLIA

都市华庭高端别墅群



PROJECT REFERENCE 工程案例

云南 文山

Yunnan, Wenshan

世外桃源/清和园 别墅洋房群

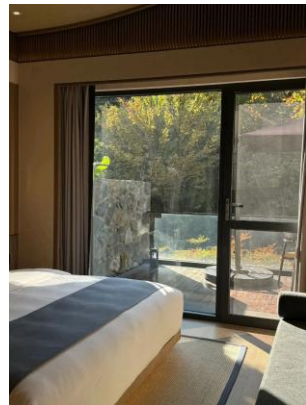


PROJECT REFERENCE 工程案例

江苏 南京

Nanjing, Jiangsu

涧谷温德姆至尊豪庭温泉酒店



PROJECT REFERENCE 工程案例

湖北 鄂州

Hubei, Ezhou

中式別墅



PROJECT REFERENCE 工程案例

江西 南康

Jiangxi, Nan'an

中式別墅群



部分工程案例



武汉天河国际机场



广东佛山党员干部教育馆



广东惠州人民医院扩建项目



广东佛山高明君御海城



江苏溧阳温德姆酒店



广东湛江清华园

部分工程案例



湖南桃源阳明湖畔



重庆鲁能星城



云南昆明南方花园



广东佛山高明君御海城



广东湛江清华园



广东湛江御景公园

部分工程案例

浙江绿城集团
ZHEJIANG GREENLAND GROUP



内蒙古扎兰屯都市华庭高端别墅群



浙江杭州萧然人家



辽宁沈阳国奥现代城



安徽安庆金苑小区



山东青岛怡翠山庄



北京金润家园

谢谢观看
THANKS

